

**Janusz Kumorkiewicz**

mgr inż. mechanik

**RZECZOZNAWCA MOTORYZACYJNY I MASZYNOWY**

ul. Energetyczna 8 m.5,  
tel./faks: 0 71 3610 817  
e-mail: janusz307@interia.pl

53-330 Wrocław  
tel. kom. 660 674 490  
janusz307@interia.eu

Wrocław, 2014-04-11.

Zleceniodawca:

**Uniwersytet Ekonomiczny  
we Wrocławiu**  
ul. Komandorska 118/120  
53-345 Wrocław

## **OPINIA 008-2014**

o wartości rynkowej samochodu ciężarowego marki  
FSC Starachowice – Star W200, nr rej. DW 2934A.

Data zlecenia: 2014-04-07.

mgr inż. **Janusz Kumorkiewicz**

2014-04-11

## I. PODSTAWA WYKONANIA OPINII

1. Zlecenie z dnia 2014-04-07 wystawione przez Uniwersytet Ekonomiczny we Wrocławiu, ul. Komandorska ul. Komandorska 118/120, 53-345 Wrocław.
2. Udostępniono następujące dokumenty:
  - a) dowód rejestracyjny samochodu - seria i nr: DR/BAG 3035977.
3. Oględziny przedmiotowego pojazdu przeprowadzono w dniu: 2014-04-07 na terenie posesji przy ul. Kamiennej 61-63 we Wrocławiu i przeprowadzono jazdę próbną na placu posesji.
4. Informacje internetowe na stronie internetowej o używanych samochodach.
5. Wycenę przeprowadzono w podejściu porównawczym, posiłkując się notowaniami internetowymi portali „otomoto” i „motogratka”.

## II. DANE REJESTRACYJNE I TECHNICZNE POJAZDU

Właściciel pojazdu	wg dowodu rejestracyjnego: Uniwersytet Ekonomiczny we Wrocławiu,
Adres	ul. Komandorska 118/120, 53-345 Wrocław.
Numer rejestracyjny	D W 2 9 3 4 A
Marka	<b>FSC Starachowice</b>
Model / typ	Star W200
Rodzaj pojazdu	samochód ciężarowy wzwrotka
Numer identyfikacyjny pojazdu	*W2000276089*
Rok produkcji	1991
Data pierwszej rejestracji	1991-03-18
Data ważności badania technicznego	2014-11-05
Wskazanie drogomierza [km]	073928 km
Przebieg całkowity [km]	około 200000 km – wg oświadczenia i szacunku
<b>NADWOZIE - KABINA</b>	
Rodzaj / ilość drzwi / ilość miejsc	standardowa / 2 / 2
Kolor / rodzaj lakieru	pomarańczowy / brak danych
<b>NADWOZIE ŁADUNKOWE</b>	
Rodzaj	wywrotna skrzynia ładunkowa
Kolor / rodzaj lakieru	pomarańczowy / brak danych
<b>SILNIK</b>	
Rodzaj	O samoczynnym zapłonie,
Układ / ilość cylindrów	rzędowy / 6
Pojemność skokowa [cm <sup>3</sup> ]	6830 cm <sup>3</sup> ,
Moc [kW]	110 kW
<b>OGUMIENIE</b>	
Marka, typ / rozmiar	Stomil Olsztyn, 8.25R20 133/131K
Głębokość rzeźby bieżnika [mm]	p.l.: 7,5 mm, p.p.: 8,5 mm, t.l.zew.: 9 mm, t.l.wew.: 9 mm, t.p.zew.: 7 mm, t.p.wew.: 7 mm, koła zapasowego: 10 mm.

### **Wyposażenie:**

- skrzynia biegów sterowana ręcznie, 5-biegowa,
- lusterka zewnętrzne, 2 szt.
- zawieszenie na resorach,
- skrzynia wywrotna na trzy strony,
- sprzęg holowniczy,
- tachograf elektroniczny – zamontowany po wymianie tachografu na nowy.

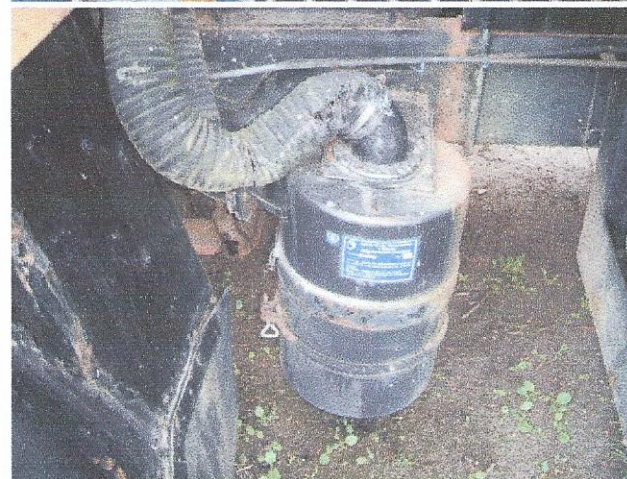
### **Stan zadbania o samochód, stan techniczny samochodu i uwagi**

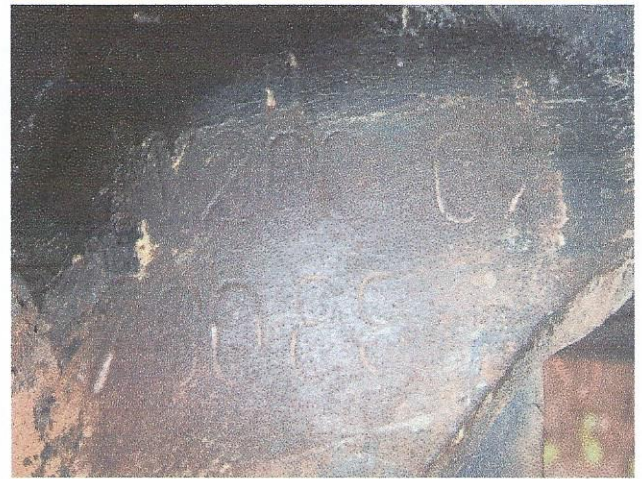
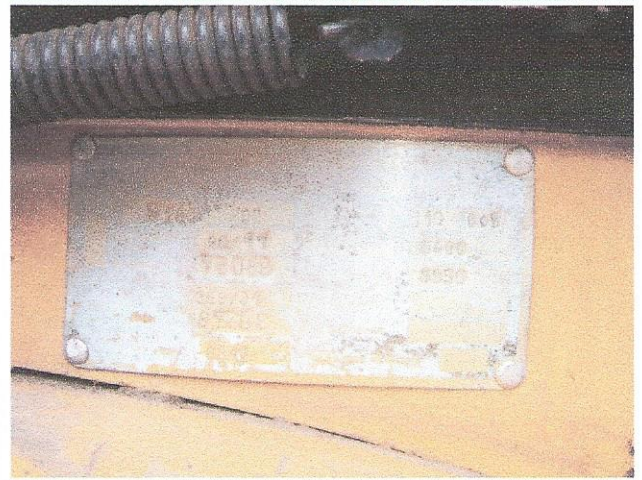
- pojazd jest eksploatowany jako samochód firmowy, w Uniwersytecie Ekonomicznym we Wrocławiu,
- stan zadbania o pojazd – poniżej przeciętnego,
- udostępniono samochód do oględzin w dniu 2014-04-07 i przeprowadzono jazdę próbną na placu manewrowym nie stwierdzono nieprawidłowości w pracy silnika i zespołów napędowych pojazdu,
- lakier – pojazd wielokrotnie malowany nieprofesjonalnie,
- udostępniono 1 komplet kluczyków do samochodu,
- nie udostępniono książki obsługi serwisowej,
- pracownik obecnie eksploatujący ten samochód oświadczył, że około 15 lat temu została przeprowadzona naprawa główna silnika,
- zamontowano tachograf elektroniczny po wymianie uszkodzonego, około 10 lat temu,
- samochód ma ważne badanie techniczne do dnia 2014-11-05,
- pojazd ma ważne ubezpieczenie w roku 2014,
- wyposażenie samochodu:
  - koło zapasowe,
  - podnośnik samochodowy,
  - klucz do śrub kół,
  - trójkąt ostrzegawczy,
  - gaśnica.

### **Wady, usterki i uszkodzenia**

- liczne spękania lakieru kabiny,
- liczne ślady zewnętrzne napraw blach kabiny,
- lakier kabiny nieoryginalny,
- drzwi prawe kabiny bez wykładziny wewnętrznej,
- fotel kierowcy z wyrwaną dziurą po lewej stronie siedziska,
- stopnie wejściowe do kabiny są spękane,
- zderzak przedni ze spękanym lakierem,
- filtr powietrza – przewód ssący spękany,
- zbiornik płynu wspomaganie układu kierownicy ze spękaną uszczelką i bez pokrywki – jest przykryty folią,
- burty skrzyni wywrotnej nie są oryginalne – zostały odbudowane we własnym zakresie,
- burty skrzyni wyładowczej podwyższone nieoryginalnie,
- z zaworu zwrotnego układu ciśnieniowego hamulców zwisa nieoryginalny przewód.

Dokumentacja fotograficzna





\*\*\*\*\*